



*Autorità di Bacino  
dei Fiumi Tevere, Tevere e Volturno*












**Piano Stralcio per l'assetto Idrogeologico**

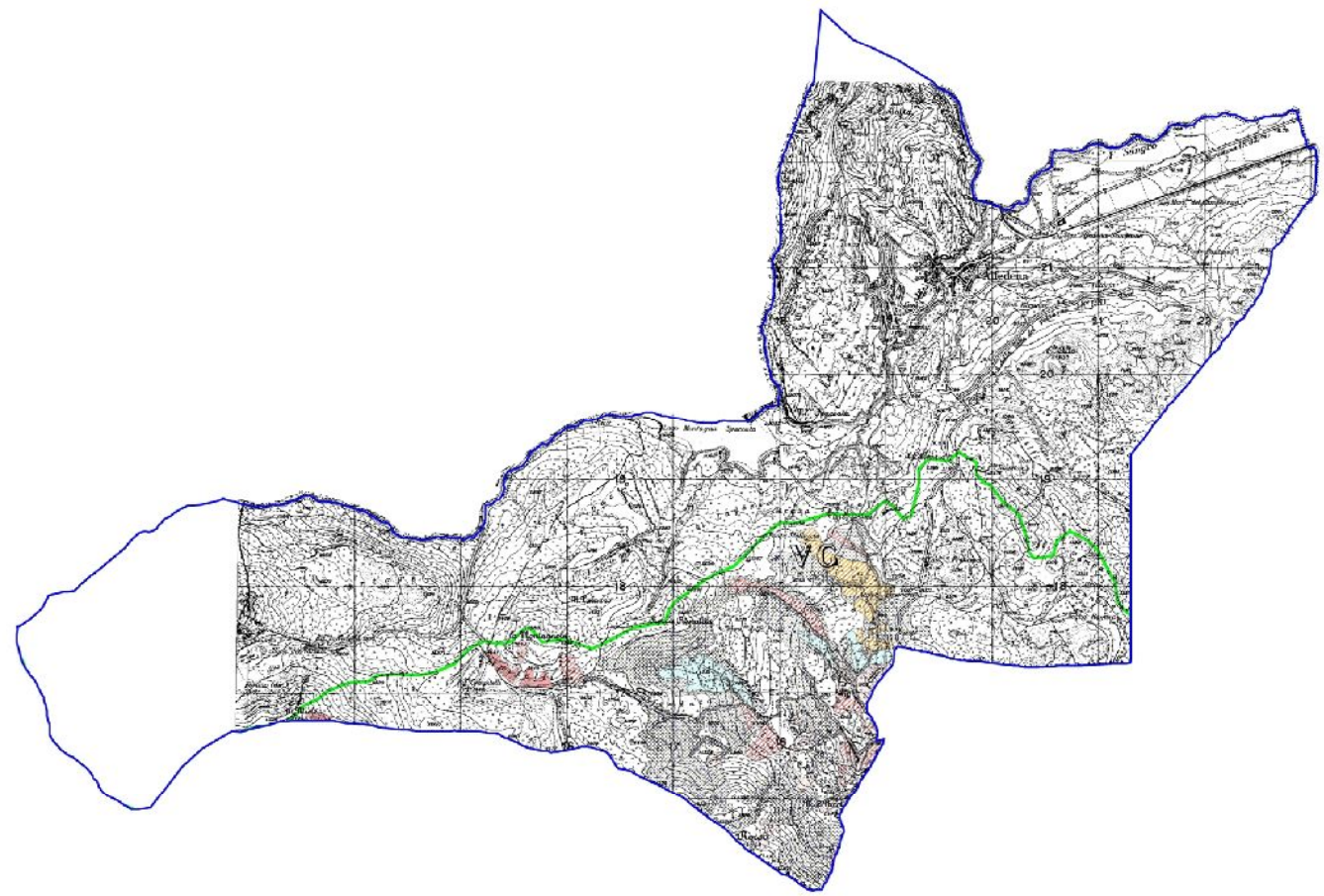
*Rischio di frana*

**Carta degli scenari di rischio**  
**Comune di**  
**Alfadena**

Regione Abruzzo  
Provincia di L'Aquila  
Scala 1:25.000

**Legenda**

-  **AREA A RISCHIO MOLTO ELEVATO - R1**  
Aree nelle quali il rischio di frana è molto elevato, sono possibili la perdita di vite umane e lesioni gravi alle persone, oltre gravi agli edifici, alle infrastrutture e al patrimonio ambientale, in qualunque condizione di attività socio-economiche.  
(\* Area a rischio molto elevato classificata in classe A1) (R1)
-  **AREA A RISCHIO ELEVATO - R2**  
Aree nelle quali il rischio di frana è elevato, sono possibili problemi per l'incolumità delle persone, lesioni gravi agli edifici e alle infrastrutture con conseguenze negative degli usi, la necessità di evacuazione delle attività socio-economiche e danni rilevanti al patrimonio ambientale.
-  **AREA A RISCHIO MEDIO - R3**  
Aree nelle quali il rischio di frana è medio, possono essere possibili danni agli edifici, alle infrastrutture e al patrimonio ambientale che non pregiudicano l'incolumità delle persone, l'attività degli usi e la funzionalità delle attività economiche.
-  **AREA A RISCHIO MODERATO - R4**  
Aree nelle quali il rischio di frana è moderato, possono essere danni sociali, economici e al patrimonio ambientale non rilevanti.
-  **AREA DI ALTA ATTENZIONE - A1**  
Aree non urbanizzate, potenzialmente interessate da fenomeni di frana, frangenti ed frangenti di tipo a massa e attività idrauliche.
-  **AREA DI MEDIO ALTA ATTENZIONE - A2**  
Aree non urbanizzate, moderate attività di frana e frangenti di tipo a massa e attività idrauliche.
-  **AREA DI MEDIA ATTENZIONE - A3**  
Aree non urbanizzate, moderate attività di frana e frangenti di tipo a massa e attività idrauliche.
-  **AREA DI MODERATA ATTENZIONE - A4**  
Aree non urbanizzate, moderate attività di frana e frangenti di tipo a massa e attività idrauliche.
-  **AREA A RISCHIO POTENZIALMENTE ALTO - RPA**  
Aree nelle quali il rischio di frana è potenzialmente alto, può essere definito solo in seguito al sviluppo di studi e azioni di maggior dettaglio.
-  **AREA DI ATTENZIONE POTENZIALMENTE ALTA - APA**  
Aree non urbanizzate, nella quale il rischio di frana è potenzialmente alto, può essere definito solo in seguito al sviluppo di studi e azioni di maggior dettaglio.
-  **AREA A RISCHIO POTENZIALMENTE BASSO - RPB**  
Aree nelle quali il rischio di frana è potenzialmente basso, può essere definito solo in seguito al sviluppo di studi e azioni di maggior dettaglio.
-  **AREA DI ATTENZIONE POTENZIALMENTE BASSA - APB**  
Aree nelle quali il rischio di frana è potenzialmente basso, può essere definito solo in seguito al sviluppo di studi e azioni di maggior dettaglio.
-  **Area di possibile interferenza del fenomeno frana con l'attività antropica all'interno di zone di interesse di primo grado, per le quali si rimanda al D.M. LL/91/10/2000 - D. 10/10/2000 (art. 10) e al D.M. LL/91/10/2000 - D. 10/10/2000 (art. 10).**
-  **Area di intervento nelle acque con il rischio di frana (art. 10 del D.M. LL/91/10/2000 - D. 10/10/2000).**



**Limiti amministrativi:**  
 Limite Comunale (STAT 1991)  
 Limite del Bacino dei Fiumi Tevere, Tevere e Volturno (C.P.R. 01/05/98 pubblicato sulla G.U. del 22/10/98 n.247)