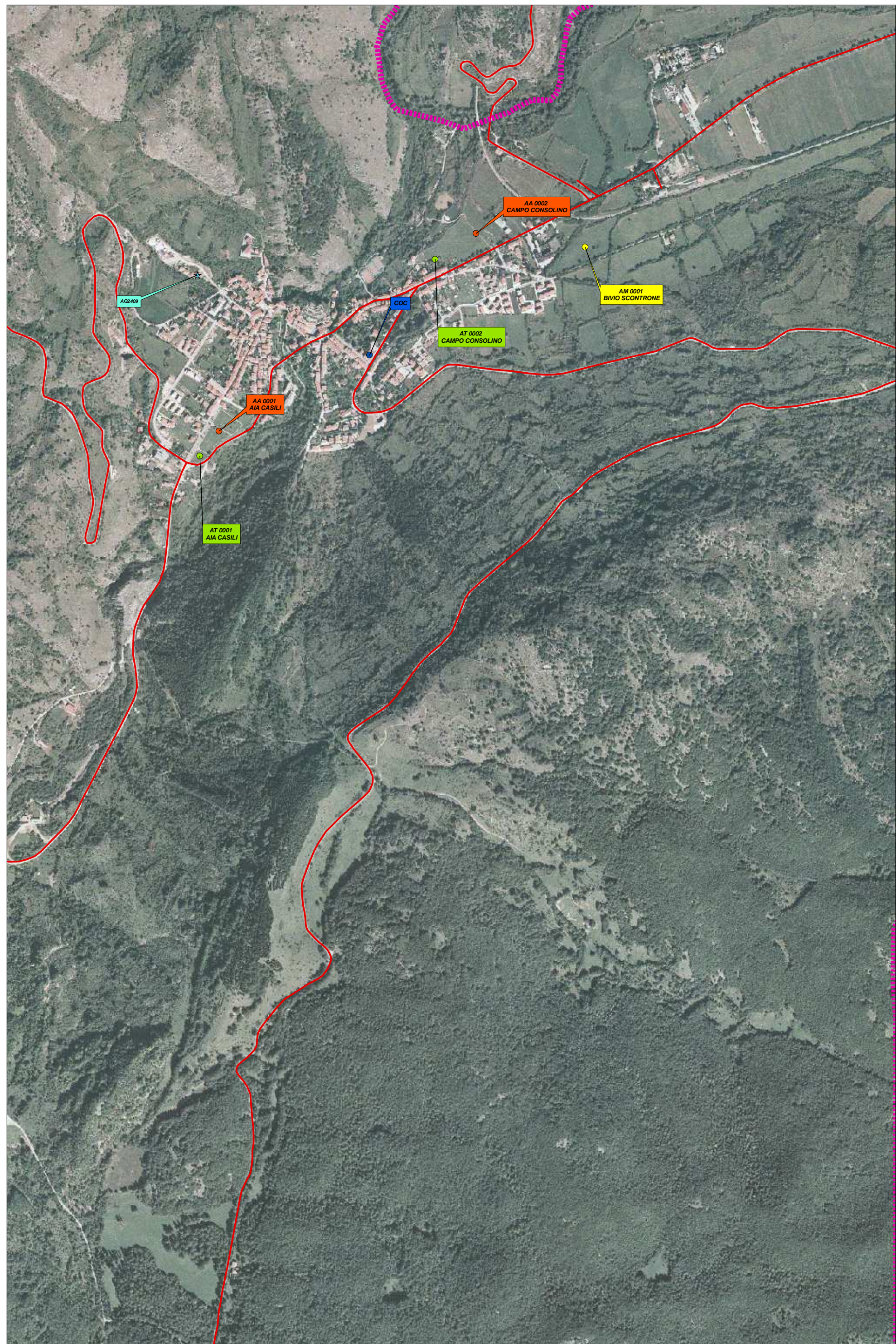


- Legenda**
- Limite comunale
  - COC
  - Aree di attesa
  - Aree di accoglienza
  - Aree di ammassamento
  - Edifici strategici
  - Edifici a supporto dell'emergenza
  - Viabilità principale



**AT0001**  
 X: 2.436.228 Y: 4.620.403 S.R.: G.B.  
 Progressiva area: 01306603AT0001  
 Denominazione: AIA CASILI  
 Caratteristica area: Parco pubblico  
 Località: AIA CASILI  
 Indirizzo: S.S. 83 - 67030 Alfedena (AQ)  
 Superficie: mq 1.500  
 persone ospitabili: 516  
 Responsabile: Ref. Prot. Civile Di Giulio Secondo  
 n. cell.: 3346871678  
 n. tel.: 086487114  
 n. fax:  
 Sistema di allertamento: altro  
 note:

**AT0002**  
 X: 2.439.900 Y: 4.620.983 S.R.: G.B.  
 Progressiva area: 01306603AT0002  
 Denominazione: CAMPO CONSOLINO  
 Caratteristica area: altro  
 Località: CAMPO CONSOLINO  
 Indirizzo: S.S. 83 - 67030 Alfedena (AQ)  
 Superficie: mq 6.000  
 persone ospitabili: 2.000  
 Responsabile: Ref. Prot. Civile Di Giulio Secondo  
 n. cell.: 3346871678  
 n. tel.: 086487114  
 n. fax:  
 Sistema di allertamento: altro  
 note: Superficie coperta mq 1.000

**AA0001**  
 X: 2.439.261 Y: 4.620.476 S.R.: G.B.  
 Progressiva area: 01306603AA0001  
 Denominazione: AIA CASILI  
 Località: AIA CASILI  
 Indirizzo: S.S. N° 83 - 67030 Alfedena (AQ)  
 Superficie: mq 8.500  
 Destinazione d'uso: Verde  
 n. Latit.: ---  
 n. Sottoriforn.: ---  
 n. Evacuati: 570  
 n. Roulotte: ---  
 n. Tende: 570  
 n. Container: ---  
 En. Elettrica: si  
 Acqua potabile: si  
 Gas: si  
 Servizi igienici:  
 Acque reflue: si  
 Mensa:  
 Pisci:  
 Responsabile: Ref. Prot. Civile Attilio Spada  
 n. cell.: ---  
 n. tel.: 086487114  
 n. fax:  
 note:

**AA0002**  
 X: 2.440.012 Y: 4.621.055 S.R.: G.B.  
 Progressiva area: 01306603AA0002  
 Denominazione: CAMPO CONSOLINO  
 Località: CAMPO CONSOLINO  
 Indirizzo: S.S. N° 83 - 67030 Alfedena (AQ)  
 Superficie: mq 24.000  
 Destinazione d'uso: altro  
 n. Latit.: ---  
 n. Sottoriforn.: ---  
 n. Evacuati: 1.600  
 n. Roulotte: ---  
 n. Tende: 1.600  
 n. Container: ---  
 En. Elettrica: si  
 Acqua potabile: si  
 Gas: si  
 Servizi igienici:  
 Acque reflue: si  
 Mensa:  
 Pisci:  
 Responsabile: Ref. Prot. Civile Attilio Spada  
 n. cell.: ---  
 n. tel.: 086487114  
 n. fax:  
 note:

**AM0001**  
 X: 2.440.335 Y: 4.621.022 S.R.: G.B.  
 Progressiva area: 01306603AM0001  
 Denominazione: BIVIO SCONTRONE  
 Destinazione uso: Parcheggio  
 Località: CAMPO CONSOLINO  
 Indirizzo: STRADA PER SCONTRONE - 67030  
 Alfedena (AQ)  
 Superficie: mq 16.000  
 Servizi igienici: si (4)  
 En. Elettrica: si  
 Acqua potabile: si  
 Gas: si  
 Acque reflue: si  
 Responsabile: Ref. Prot. Civile Attilio Spada  
 n. cell.: ---  
 n. tel.: 086487114  
 n. fax:  
 Ensuperficie:  
 note: Superficie coperta 1.000 mq

**COC**  
 Codice GIS: AQ2409  
 X: 2.439.700 Y: 4.620.693 S.R.: G.B.  
 Località:  
 Indirizzo: Via Luigi Di Amico, 5 - 67030 Alfedena (AQ)  
 Sede: Municipio  
 n. tel.: 086487114  
 n. tel. 2:  
 n. fax: 086487432  
 Responsabile: Di Giulio Secondo  
 Indirizzo: Via Casili - 67030 Alfedena (AQ)  
 n. cell.: 3346871678  
 n. tel.: 086487335  
 n. fax: ---

**Edificio strategico**  
 Codice GIS: AQ2409  
 Località: PERFERIA  
 Indirizzo: LOCALITÀ CORONE  
 Denominazione: CENTRO ANZIANI R.S.A.  
 note: